

NİHAVEND ŞARKI

DÜYEK

(♩ = 128)

(Ne bahçemde gül kaldı)

Müzik : Eyüp UYANIKOĞLU

Söz : Sahip SÜMER

(B.T. 1961)



Ne bah— çem— de gül— kal— dı ne ba— ğım— da— süm— bü lüm



(SAZ _____)



Is sız kal dı— di yar— lar çok tan uç— tu— bül— bü— lüm



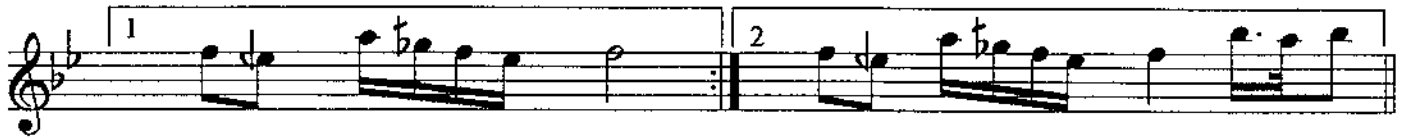
Is sız kal dı— di yar lar— çok— tan uç— tu—



— bül bü— lüm (SAZ _____)



Fer yâ det se de gön— lüm gi den— gel— mez—



ne ça— re (SAZ _____)



Fer yâ det se de gön— lüm gi den gel— mez—



ne ça— re (SAZ _____)

Ne bahçemde gül kaldı, ne bağında sümbülüm

Issız kaldı diyarlar, çoktan uçtu bülbülüm

Feyâd etse de gönlüm, giden gelmez ne çâre

Issız kaldı diyarlar, çoktan uçtu bülbülüm

(Sahip SÜMER)